

lycée professionnel
Bel Air

académie
Rennes
Éducation
nationale



Visio du 12/02/2024

Présentation post examen CAP/BCP



INDEX

1 Passerelles T CAP => 1ère
BCP



2 CIO/PP/Psy EN



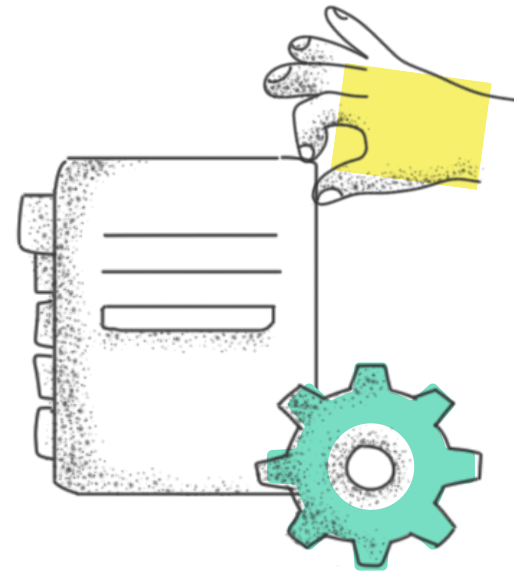
3 Parcours Ambition Emploi



4 Parcoursup

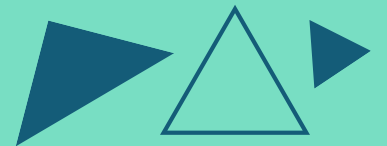
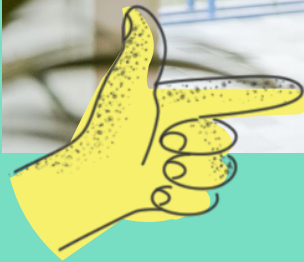


5 Bourses et Crous pour le
supérieur



PASSERELLES DE TERMINALE CAP VERS UNE PREMIÈRE BAC PRO

- Procédure d'affectation AFFELNET, sous réserve de places vacantes
- possibilité de postuler sur différents baccalauréats, changement de filière



ACCOMPAGNEMENT



Psy EN

Conseiller d'orientation, M.
Cozic, rendez-vous à prendre
sur le lycée auprès de la vie
scolaire



CIO

Dispositif "Prépare ta rentrée"
sur CIO St Malo
Prendre contact avec le CIO de
son domicile



Professeur Principal

Rendez-vous individuel
travail sur l'orientation en cours



PARCOURS AMBITION EMPLOI

Pour les élèves sortants, diplômés ou non, sans solution, du 1er septembre au 31/12/2024

Recensement dès le
mois de septembre

Se faire connaître
auprès du lycée.



Possibilité de
faire des stages

Stages qui donnent lieu
à l'allocation de stage
(10 semaines max.)

Contact avec des
entreprises



Accompagnement
du lycée

Maintien en compétences
CV/orientation/entraînement job
dating....





PARCOURSUP/ POST BAC: SOUS STATUT ETUDIANT OU SOUS STATUT D'APPRENTI



Le calendrier 2024 en 3 étapes



2

17 Janvier 2024 > 14 Mars 2024 > 3 Avril 2024 Je m'inscris pour formuler mes vœux et finalise mon dossier

TOUT AU LONG DU 2^e TRIMESTRE

Je poursuis ma réflexion avec mes professeurs principaux et je participe aux **journées portes ouvertes** des établissements d'enseignement supérieurs et aux **salons d'orientation**.

DU 17 JANVIER AU 14 MARS

- Je m'inscris sur **Parcoursup** pour créer mon dossier candidat.
- Je formule mes vœux : jusqu'à 10 vœux (avec possibilité de sous-vœux selon les formations) et 10 vœux supplémentaires pour les formations en apprentissage.

Jeudi 14 mars 2024 : dernier jour pour formuler mes vœux.

MERCREDI 3 AVRIL

Dernier jour pour finaliser mon dossier candidat avec les éléments demandés par les formations et **confirmer** chacun de mes vœux.



FÉVRIER - MARS

2^e conseil de classe: chaque vœu que je formule fait l'objet d'une fiche Avenir comprenant les appréciations de mes professeurs et l'avis du chef d'établissement.

AVRIL-MAI

Chaque formation que j'ai demandée organise une commission pour examiner ma candidature à partir des critères généraux d'examen des vœux qu'elle a définis et que j'ai consultés sur sa fiche détaillée via Parcoursup.

Des vidéos
tutorielles sont
proposées sur
Parcoursup pour
vous guider
à chaque étape

S'inscrire sur Parcoursup

- **Une adresse mail valide et consultée régulièrement :** pour échanger et recevoir les informations sur votre dossier

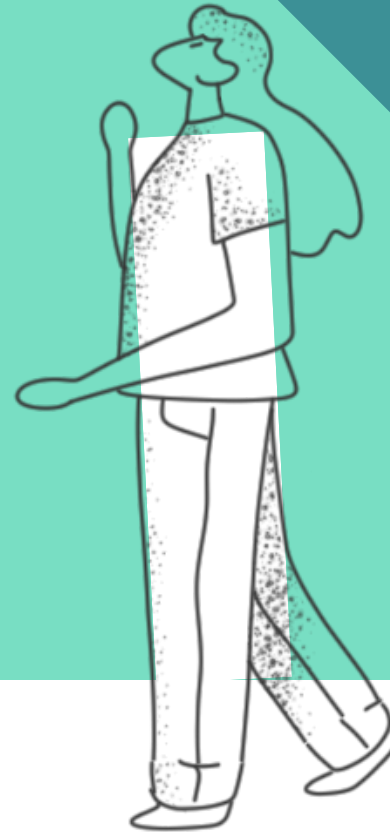
Important : renseignez un numéro de portable pour recevoir les alertes envoyées par la plateforme.

- **L'INE** (identifiant national élève en lycée général, technologique ou professionnel) ou **INAA** (en lycée agricole) : sur les bulletins scolaires ou le relevé de notes des épreuves anticipées du baccalauréat.

Conseil aux parents ou tuteurs légaux : vous pouvez également renseigner votre email et numéro de portable dans le dossier de votre enfant pour recevoir messages et alertes Parcoursup. Vous pouvez également recevoir des formations qui organisent des épreuves écrites/orales le rappel des échéances.

Les principales règles à retenir

- Jusqu'à **10 vœux et 10 vœux supplémentaires** pour des formations en apprentissage
- Possibilité de faire **des sous-vœux pour certaines filières** (classes prépa, BTS, BUT, école de commerce, d'ingénieurs, IFSI...)
- **Les vœux sont formulés librement par les candidats (pas de classement par ordre de priorité) : une réponse pour chaque vœu formulé**
- **La date de formulation du vœu n'est pas prise en compte** pour l'examen du dossier
- **Chaque formation n'a connaissance que des vœux formulés pour elle** (elle ne connaît pas les autres vœux formulés par les candidats)
- **Quand un candidat accepte une formation, il a toujours la possibilité de conserver des vœux pour lesquels il est en liste d'attente** et qui l'intéressent davantage





Date limite pour formuler vos vœux
> Jeudi 14 mars 2024
(23h 59 heure de Paris)



Février

Mars

Avril

Mai

Les éléments transmis aux formations du supérieur

- **La lettre de motivation** quand elle est demandée par la formation
- **les pièces complémentaires** demandées par certaines formations
- **la rubrique Activités et centres d'intérêt** une rubrique facultative pour mettre en valeur vos compétences, vos expériences et engagements
- **la fiche Avenir** renseignée par le lycée
- **Les bulletins scolaires et notes du baccalauréat :**
 - **Année de première** : bulletins scolaires et les notes des épreuves anticipées de français et celles au titre du contrôle continu du baccalauréat (pour les lycéens généraux et technologiques)
 - **Année de terminale** : bulletins scolaires des 1^{er} et 2^e trimestres (ou 1^{er} semestre)
- **Des informations sur votre parcours spécifique** (sections européennes ou binationales, et les options internationales) **ou votre participation aux cordées de la réussite** (seulement si vous le souhaitez)



Date limite pour compléter votre dossier et confirmer vos vœux

> Mercredi 3 avril 2024

(23h 59 heure de Paris)



Mars

Avril

Mai

Juin

3

30 Mai 2024 > 12 Juillet 2024

Je reçois les réponses des formations et je décide

JEUDI 30 MAI — DÉBUT DE LA PHASE D'ADMISSION PRINCIPALE

Je consulte les réponses des formations sur la plateforme.
Je reçois les propositions d'admission au fur et à mesure et en continu.
Puis j'y réponds dans les délais indiqués par la plateforme.

MARDI 11 JUIN

La phase d'admission complémentaire est ouverte.
Jusqu'au 10 septembre, je peux formuler jusqu'à 10 nouveaux vœux dans les formations qui ont encore des places disponibles.



LUNDI 8 JUILLET

Résultats du baccalauréat.
Après les résultats du bac, j'effectue mon inscription auprès de l'établissement que j'ai choisi.



À PARTIR DU 4 JUILLET

Accompagnement personnalisé des candidats qui n'ont pas reçu de proposition d'admission par les commissions d'accès à l'enseignement supérieur (CAES).

VENDREDI 12 JUILLET — FIN DE LA PHASE PRINCIPALE

Dernier jour pour accepter une proposition reçue lors de cette phase.



ACCOMPAGNEMENT POUR PARCOUSUP

- **Le numéro vert (à partir du 17 janvier 2024) : 0 800 400 070**
(Numéros spécifiques pour l'Outre-mer indiqués sur Parcoursup.fr)
- **La messagerie contact** depuis le dossier Parcoursup
- **Les réseaux sociaux (Instagram, Twitter, Facebook)** pour suivre l'actualité de Parcoursup et recevoir des conseils



Psy EN

Conseiller d'orientation, M. Cozic, rendez-vous à prendre sur le lycée auprès de la vie scolaire



Professeur Principal

Rendez-vous individuel travail sur l'orientation en cours



Bourses et logement

gouv.fr
étudiant MesServices.étudiant.gouv.fr



VOTRE DOSSIER SOCIAL ETUDIANT

| | | | |
|--------------------------|--|--|-------------------------|
| Simulateur de bourse | Demande de dossier social étudiant (DSE) | Suivi du dossier social étudiant (DSE) | Guide de l'étudiant |
|--------------------------|--|--|-------------------------|

VOS ÉTUDES

| | | | |
|----------------|-----------------------------------|-------------------------------|---|
| Parcoursup | Aide à la mobilité Parcoursup | Aide à la mobilité master | CVEC Contribution vie étudiante et de campus |
|----------------|-----------------------------------|-------------------------------|---|

VOUS LOGER

| | | | |
|------------------------|-------------------------|-------------------------|----------------------------|
| En résidence Crous | Campus Paris-Saclay | Chez un particulier | Visale Votre garant |
|------------------------|-------------------------|-------------------------|----------------------------|

ALERTE PHISHING

Ne communiquez jamais vos identifiants de connexion de MesServices.étudiant.gouv.fr à un autre site ou à un tiers par téléphone ou SMS.

Le Crous connaît déjà votre numéro d'INE.

Le Crous n'a pas besoin de connaître votre mot de passe.

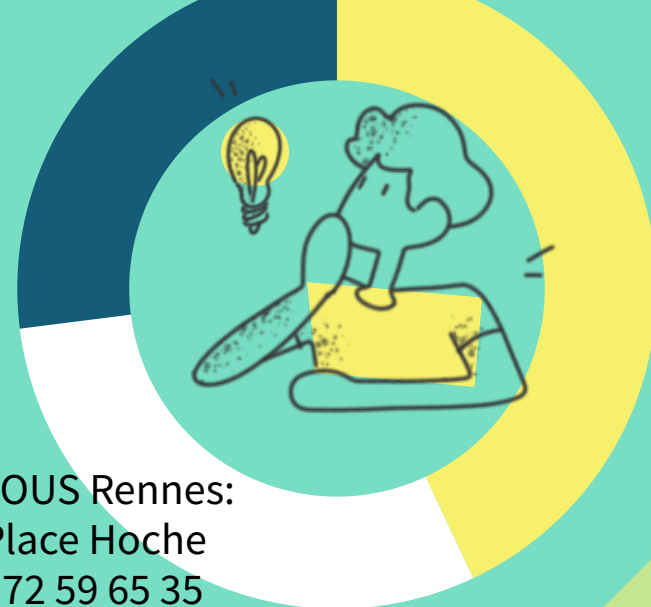
Le Crous ne vous demandera jamais vos coordonnées bancaires par téléphone ou SMS.

Le Crous ne vous demandera jamais votre code de carte bancaire.

DEMANDE DE DSE 2023-2024

Pour faire leur demande de bourse pour l'année universitaire 2023-2024, les étudiants et futurs étudiants doivent remplir le dossier social étudiant.

Comme les années précédentes, tous les dossiers complets doivent être déposés



CROUS Rennes:
7 Place Hoche
09 72 59 65 35
crous-rennes.fr

messervices.étudiant.gouv.fr:
constitution du dossier à partir du
15 mars jusqu'à fin mai.

Contacter le CROUS pour un
logement universitaire même pour
un apprenti.

Pour tout renseignement:
Mme Vettier, AS en faveur des
élèves
LP Bel Air

